

## EURO J PREVENTION

10 Quai du Canal

F- 77250 MORET SUR LOING

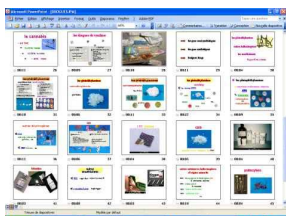
Téléphone : +33 (0) 951 126 689

Télécopie : +33 (0) 956 126 689

Tél Mobile : +33 (0) 608 932 095

## ATELIERS CANNABIS - SOMNOLENCE - ALCOOL au volant

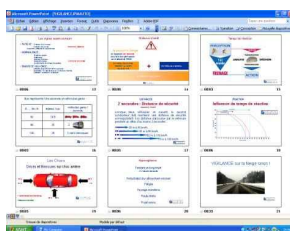
### L'atelier STUPEFIANT - CANNABIS au volant :



Ce nouvel atelier où nous utilisons ces lunettes qui simulent un grand nombre des effets de l'utilisation des drogues illicites ou une surdose de médicaments montre que tous ces produits font très mauvais ménage avec la conduite. Les effets visuels portent sur la désorientation, la perception modifiée de l'espace, des vertiges, manque de concentration, distorsion de l'image, des problèmes de mémoire, et un sentiment d'euphorie.



### L'atelier FATIGUE - SOMNOLENCE :



Cet atelier montre des effets pervers où nous utilisons :

- ces lunettes de fatigue bleues qui simulent la fatigue après une longue nuit de travail, une sortie en discothèque, une soirée dans un endroit enfumé, ou une extrême fatigue.
- ou ces lunettes roses qui simulent la fatigue avec les yeux rouges à la fin de la journée quand le soleil est sur le point de descendre et la fatigue dans des conditions de faible luminosité.

Saviez-vous qu'un accident mortel sur trois sur autoroute est causé par la fatigue ou la somnolence ?

Vous pouvez vous tester sur votre Smartphone avant de partir ou lors de vos pauses durant votre voyage.

Partant de ce constat, une Fondation a mis au point au début de l'été 2013 une application gratuite disponible pour tous les utilisateurs de Smartphones. Nom de code : **Roulez éveillé**.

Son objectif : **évaluer son niveau d'éveil avant de prendre le volant**.

Idées reçues : « je ne m'endors jamais au volant » mais 8 à 15 % des accidents sont dus à l'assoupissement 1 mort sur 3 sont liés à l'assoupissement se produisent la nuit, entre 0h et 6h.

### L'atelier ALCOOL avec ou sans simulateur de conduite :



En page suivante atelier ALCOOL :

Ce qu'il faut tout d'abord retenir sur les mesures d'alcoolémie :



éthylomètre



( mg/l d'air)

Lors de contrôles routiers, nous pouvons être invités à souffler dans des **éthylotests** ou **éthylomètres** qui affichent une **alcoolémie en milligrammes d'alcool par litre d'air expulsé**.

Les limites légales de **0,50 g/l**. puis **0,80 g/l**. mesurées lors d'une **prise de sang** sont **en gramme d'alcool par litre de sang**.

Le résultat affiché lors des contrôles à l'**éthylomètre** est donc à **multiplier par deux**.  
Exemples :

**0,32 mg/l d'air** expulsé correspond à **0,64 g/l de sang** (contraventionnel car compris entre 0,50 g/l et 0,79 g/l de sang.)

**0,43 mg/l d'air** expulsé correspond à **0,86 g/l de sang** (délictuel car supérieur à 0,80 g/l de sang.)

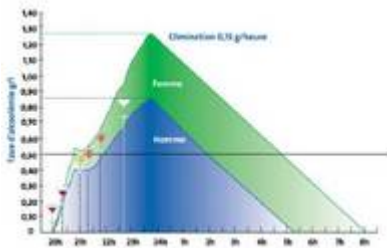
## L'alcool avec des Simulations sur PC et avec des lunettes déformantes :

Simulation de prise(s) d'alcool qui montre en fonction de l'âge et des mensurations de chacun et de chacune que nous ne sommes pas égaux devant l'alcoolémie. La simulation montre par une (ou plusieurs) courbe(s) le niveau d'alcoolémie atteint puis la durée réelle qu'il faut patienter pour que l'alcoolémie revienne à 0. Nous perdons en une heure que 0,10 à 0,15g/l d'alcool dans le sang.

MIROS propose des **diaporamas**, **des films de témoignages** et des **parcours piétons de jour ou de nuit avec parcours lumineux** ou en véhicule pour renforcer la lutte contre l'alcoolémie au volant.

- **En salle** : **simulations de courbes d'alcoolémie**, **diaporamas**, **films et témoignages vidéo** et **simulation de conduite**

- **A l'extérieur** : **les lunettes déformantes de jour ou de nuit sur parcours piéton ou au volant**.



Des **lunettes déformantes** peuvent montrer les pertes de références à deux niveaux d'alcoolisation : 0,8 et 1,5 grammes d'alcool par litres de sang, le long de parcours réalisés par des piétons à moins de 5 km/h. Ce que nous pensons voir n'est pas toujours la réalité. Il est difficile d'imaginer les mêmes déformations à de plus grandes vitesses.

Pour les parcours avec lunettes déformantes il faut seulement une espace plan d'environ 30 m<sup>2</sup>. (*nouveauté : lunettes déformantes vision de nuit sur parcours lumineux*) Ici l'organisateur devra disposer d'un raccordement en 230 V monophasé pour un ordinateur.

**A l'extérieur : Au volant avec les lunettes déformantes de jour sur parcours :**

Un parcours au **volant avec lunettes déformantes** peut être organisé sur 5 000 à 10 000 m<sup>2</sup> **avec possibilité de filmer le parcours à l'aide d'une caméra embarquée avec visionnage sur PC.** (Merci de nous consulter).



Sur notre **Simulateur de Conduite 3D**, tous les scénarios sont dédiés à l'**ALCOOL** au volant car l'on peut revoir l'exercice en rajoutant de l'alcool au conducteur du véhicule virtuel pendant la relecture.

**BONNE PREVENTION A TOUS**